



PLACENTA LIFE

KERATIMASK

P R O F E S S I O N A L

Sobre la marca

Productos de belleza y cabello

Keratimask Professional es una de las marcas más exitosas de la compañía peruana **Corporación Life**, líder en la fabricación y comercialización de productos de **belleza y cuidado para el cabello** en el mercado profesional con más de 29 años de experiencia.

Entre las múltiples marcas que comercializan, Placenta Life Professional es una de las más destacadas por sus productos capilares de gran calidad, dirigidos en exclusiva al canal profesional. Su producto estrella, que ha entrado con mucha fuerza en el mercado español, es el Alisado Profesional, sin formol ni parabenos y con ácido hialurónico. Toda su gama de champús, acondicionadores, mascarillas etc destacan por ser cruelty free, y no contener entre sus ingredientes ni sulfatos, ni parabenos.

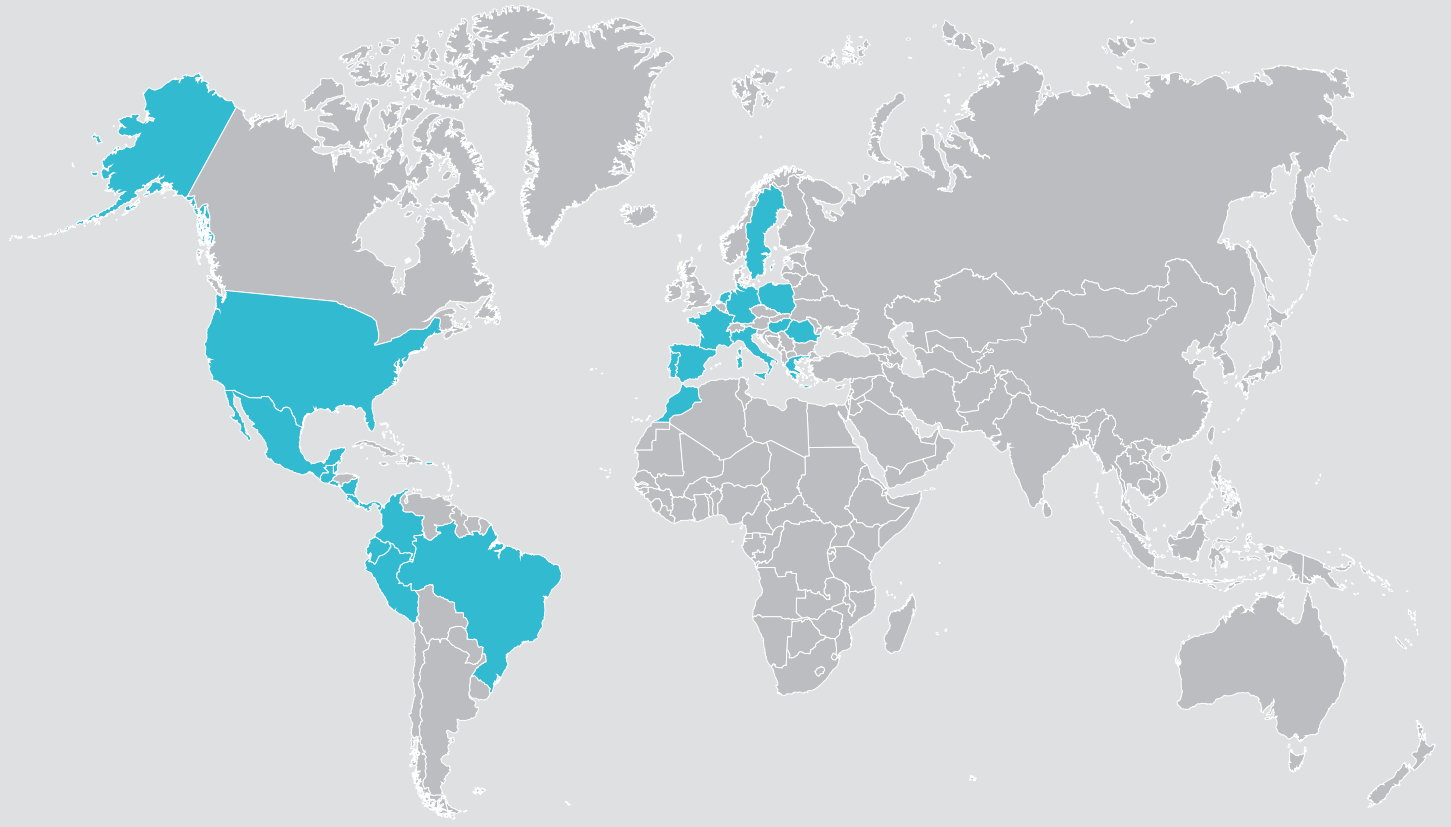
Sobre e marca

Produtos de beleza e cabelo

Keratimask Professional é uma das marcas mais bem sucedidas da empresa peruana **Corporación Life**, líder no fabrico e comercialização de produtos de **beleza e cuidados para o cabelo**. Reúne mais de 29 anos de experiência no mercado profissional.

Entre as muitas marcas que comercializa, Placenta Life Professional é uma das mais destacadas pelos seus produtos capilares de alta qualidade, destinados exclusivamente ao canal profissional. O seu produto estrela, que entrou no mercado espanhol com grande força, é o Alisamento Profissional, sem formaldeído ou parabenos e com ácido hialurónico. Toda a sua gama de champôs, amaciadores, máscaras, etc., destacam-se por estarem livres de crueldade, e não contém sulfatos ou parabenos entre os seus ingredientes.

Presencia internacional
Presença internacional



aruma

TOTTUS



Walmart
Puerto Rico

Kamill

plazavea



CROMANTIC
PROFESSIONAL BEAUTY MARKET

De Prati
VIVE INTENSAMENTE

KERATIMASK PROFESSIONAL

HYALURON LISS SYSTEM

Nuevo alisado LIBRE DE FORMOL de Placenta Life Keratimask. Compuesto bajo una sustancia orgánica llamada ácido glicólico, brinda un efecto alisante, desrizador y acondicionador, que en conjunto con el ácido hialurónico y la keratina hidrolizada, logra alinear y reducir el volumen del cabello, hidratándolo profundamente y mejorando el estado de la fibra capilar dañada y con frizz.

Novo FORMOL-FREE alisamento Placenta Life Keratimask. Composto sob uma substância orgânica chamada ácido glicólico, proporciona um efeito alisante, condicionador, que juntamente com o ácido hialurónico e a queratina hidrolizada, consegue alinhar e reduzir o volume capilar, hidratando-o profundamente e melhorando o estado da fibra capilar danificada e frisada.

- Adiós al frizz y volumen del cabello / Adeus ao frizz e ao volume do cabelo
- Efecto liso, suave y brillo / Efeito suave, macio e brilhante
- Mayor hidratación y flexibilidad / Aumento da hidratação e flexibilidade
- Producto seguro para el uso casero / Produto seguro para uso doméstico
- Fácil de usar y para todo tipo de cabello / Fácil de usar e para todos os tipos de cabelo

PLACENTA LIFE
KERATIMASK
PROFESSIONAL



ÁCIDO HIALURÓNICO
KERATINA HIDROLIZADA
ACCIÓN TERMOACTIVA
LIBRE DE FORMOL
LIBRE DE SAL, SULFATOS Y PARABENOS

KERATIMASK PROFESSIONAL

HYALURON LISS SYSTEM

Sistema de alisado innovador con ácido hialurónico que reestructura e hidrata en profundidad los cabellos maltratados; y keratina hidrolizada que aporta brillo, suavidad y elasticidad al cabello.

El proceso consta de tres pasos en los que se usan los tres productos que contiene el pack.



1. CHAMPÚ LIMPIEZA PROFUNDA

Limpieza profunda y efectiva del cabello con PH alcalino 8.0. Optimiza el efecto de tratamientos posteriores. Libre de sal, sulfatos y parabenos.



3. BÁLSAMO SELLADOR

Acondicionador con PH ácido 3.5 ideal para cerrar las cutículas. Brinda brillo y suavidad intensa al cabello. Libre de sal, sulfatos y parabenos.

2. TRATAMIENTO ALISANTE

Tratamiento alisador que alinea y reduce el volumen del cabello. Hidrata profundamente y está libre de formol. Mejora el estado de la fibra capilar dañada y con encrespamiento.



1. CHAMPÓ LIMPEZA PROFUNDA

Limpeza profunda e eficaz do cabelo com pH alcalino 8,0. Optimiza o efeito de tratamentos subsequentes. Livre de sal, sulfatos e parabenos.



3. BÁLSAMO SELANTE

Condicionador ácido PH 3.5 ideal para fechar cutículas. Proporciona brilho intenso e suavidade para o cabelo. Livre de sal, sulfatos e sem parabenos.

2. TRATAMIENTO DE ALISAMENTO

Tratamento de alisamento que alinha e reduz o cabelo volume de cabelo. Hidrata profundamente e é livre de formaldeído. Melhora o estado dos danos cabelo estragado e frisado.



KERATIMASK PROFESSIONAL

HYALURON LISS SYSTEM

1. CHAMPÚ LIMPIEZA PROFUNDA 1 L

Shampoo de limpeza profunda com pH alcalino 8,0, permite abrir as cutículas do cabelo intensamente sem daná-lo, ajudando a otimizar o efeito de los tratamentos posteriores.

Aplice sobre o cabelo húmido a quantidade necessária, según el largo y volumen. Masajee suavemente sobre el cuero cabelludo hasta obtener espuma. Una vez terminado el lavado, enjuáguelo hasta que no queden restos del producto.

1. CHAMPÔ LIMPEZA PROFUNDA 1 L

Champô de limpeza profunda com pH alcalino de 8,0, permitindo levantar eficazmente as cutículas do cabelo sem danificá-lo e ajudando a otimizar o efeito dos tratamentos posteriores.

Aplicar sobre o cabelo húmido a quantidade necessária segundo o seu comprimento e volume. Massajar suavemente sobre o couro cabeludo até à obtenção de espuma. Uma vez terminada a lavagem, enxaguar o produto até à remoção completa de qualquer resíduo.



KERATIMASK PROFESSIONAL

HYALURON LISS SYSTEM

2. TRATAMIENTO ALISANTE 1 L

Sofisticada terapia de alineamiento capilar e hidratación profunda. LIBRE DE FORMOL. Ideal para cabellos crespos o con frizz. Compatible con todo tipo de cabello. Segundo paso del sistema HYALURON LISS, con Ácido Hialurónico y Keratina hidrolizada. Alinea y reduce el volumen, mejorando el estado de la fibra capilar dañada y con frizz.

Aplicar con la ayuda de una brocha y un peine. Extender el tratamiento hasta las puntas, a 1 cm de la raíz. Dejar actuar el producto de 20 a 30 minutos según instrucciones de uso. Con la ayuda de un cepillo y secadora de cabello, cepillar el cabello hasta dejarlo totalmente seco y con un acabado liso. Proceder a planchar mecha por mecha de 8 a 10 veces dependiendo del estado del cabello.

2. TRATAMENTO DE ALISAMENTO 1 L

Cuidado sofisticado para alisamento capilar e hidratação profunda. SEM FORMOL. Ideal para cabelos crespos ou com frizz. Compatível com todo o tipo de cabelo. Segundo passo do processo HYALURON LISS, com ácido hialurónico e queratina hidrolisada. Alinha e reduz o volume, melhorando o estado da fibra capilar danificada e com frizz.

Aplicar com a ajuda de uma escova e de um pente. Estender o tratamento até às pontas, a 1 cm da raiz. Deixar atuar o produto de 20 a 30 minutos segundo as instruções de uso. Com a ajuda de uma escova e recorrendo ao secador de cabelo, pentear o cabelo até que esteja totalmente seco e com um acabamento liso. Passar a prancha de alisar mecha por mecha de 8 a 10 vezes dependendo do estado do cabelo.



PLACENTA LIFE
KERATIMASK
PROFESSIONAL

KERATIMASK PROFESSIONAL

HYALURON LISS SYSTEM

3. BÁLSAMO SELLADOR 1 L

Bálsamo sellador, ideal para devolver vida y cerrar las cutículas del cabello agredido por procesos químicos.

Aplicar una cantidad generosa sobre el cabello húmedo de medios a puntas. Luego enjuagar con abundante agua tibia y secar.

3. BÁLSAMO SELANTE 1 L

Bálsamo selante, ideal para revitalizar e fechar as cutículas do cabelo agredido por processos químicos.

Aplicar uma quantidade generosa sobre o cabelo húmido desde o meio até às pontas. De seguida, enxaguar abundantemente com água tépida e secar.

PLACENTA LIFE
KERATIMASK
PROFESSIONAL



KERATIMASK PROFESSIONAL

HYALURON LISS SYSTEM

PLACENTA LIFE
KERATIMASK
PROFESSIONAL

El modo de uso es fácil y sencillo. Se puede realizar en casa uno mismo o con ayuda de otra persona.

O método de utilização é fácil e simple. Pode ser feito em casa por si mesmo ou com a ajuda de outra pessoa.



Lavar el cabello con el champú de limpieza profunda. / Lavar o cabelo com champô de limpeza profunda.



Aplicar el tratamiento alisante mechón por mechón con una aplicación homogénea. / Aplicar o tratamento de alisamento por filamento com uma aplicação uniforme.



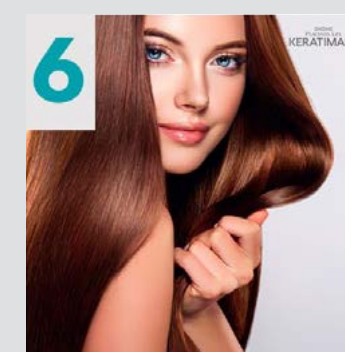
Dejar actuar de 20-30 minutos y secar por completo el cabello. / Deixar repousar durante 20-30 minutos e secar o cabelo completamente.



Planchar mechón por mechón pasando con la plancha una media de 10 veces. / Passar fio a fio chapinha, passando por cima do cabelo com o ferro em média 10 vezes.



Lavar de nuevo con el champú y con el cabello húmedo aplicar el bálsamo sellado. Dejar actuar y enjuagar. / Lavar novamente com champô e aplicar o bálsamo selante no cabelo húmido. Deixar repousar e enxaguar.



Secar y ¡listo! / Secar e pronto!

KERATIMASK PROFESSIONAL

HYALURON LISS SYSTEM

RECOMENDACIONES

- El tiempo mínimo de durabilidad es de 2 meses, si el proceso de alisado se realizó correctamente. Adicional a ello, el resultado dependerá del tipo de cabello.
- El tono de aclaración será de 1 a 2 tonos como máximo. En caso de que se vaya a teñir el cabello, se recomienda realizarlo después del alisado.
- No cortar el cabello antes del proceso de alisado.
- El alisado es Thermo-Activo, por lo que deberá secarse con la ayuda de un secador y plancha para tener un acabado totalmente liso.
- En caso de tener un cuero cabelludo muy sensible, se recomienda realizar una pre evaluación o consultar con su médico.
- No recomendado para mujeres lactantes.

RESULTADOS OFRECIDOS SEGÚN TIPO DE CABELLO

Tipo de cabello	Alcance según tipo de cabello
Nuevo crecimiento liso, espesor bajo, ligeramente ondeado	100% liso
Nuevo crecimiento liso, espesor bajo, ondas marcadas	100% liso
Nuevo crecimiento liso, espesor medio/alto, puntas rulosas	80% Reducción de rizos 100% Reducción de volumen
Nuevo crecimiento liso, rizos marcados	70% Reducción de rizos 80% Reducción de volumen
Rizos desde el nuevo crecimiento hasta las puntas	50% Reducción de rizos 60% Reducción de volumen

Cantidad de ml. a utilizar según largo de cabello

Cabello corto	Cabello mediano	Cabello largo
50 ml	70 ml	100 ml

Las cantidades son referenciales pudiendo variar según el volumen y estado del cabello.

TEMPERATURA DE LA PLANCHA

Tipo de cabello	Temperatura		Pasada por mechón	
	1 cm del nuevo crecimiento a medios	De medios a puntas	1 cm del nuevo crecimiento a medios	De medios a puntas
Naturales o Resistentes	200°C a 230°C		10 a 15 veces	
Químicamente Tratados, Dañados o Sensibles	200°C a 230°C	60°C a 180°C	8 a 10 veces	4 a 6 veces

KERATIMASK PROFESSIONAL

HYALURON LISS SYSTEM

RECOMENDACIONES

- O tempo mínimo de durabilidade é de 2 meses, se o processo de alisamento tiver sido efectuado correctamente. Para além disto, o resultado dependerá do tipo de cabelo.
- A tonalidade de clareamento será de 1 a 2 tons no máximo. No caso do cabelo ser tingido, recomenda-se que o faça após o alisamento.
- Não cortar o cabelo antes do processo de alisamento.
- O alisamento é Thermo-Active, pelo que deve ser seco com a ajuda de um secador de cabelo e de uma chapinha de para ter um acabamento completamente liso.
- No caso de um couro cabeludo muito sensível, recomenda-se uma pré-avaliação ou consulta com o seu médico.
- Não recomendado para mulheres que amamentam.

RESULTADOS DEPENDENDO DO TIPO DE CABELO

Tipo de cabelo	Alcance dependendo do tipo de cabelo
Novo crescimento liso, baixa espessura, levemente ondulado	100% liso
Novo crescimento liso, média espessura, ondas mais marcadas	100% liso
Novo crescimento liso, média/alta espessura, pontas encaracoladas	80% Redução dos cachos 100% Redução do volume
Novo crescimento liso, cachos marcados	70% Redução dos cachos 80% Redução do volume
Cachos desde o novo crescimento até aos pontas.	50% Redução dos cachos 60% Redução do volume

Quantidade de ml. que se deverá utilizar dependendo da largura do cabelo

Cabelo curto	Cabelo médio	Cabelo largo
50 ml	70 ml	100 ml

As quantidades são referenciais podendo variar dependendo do volume e do estado do cabelo

TEMPERATURA DA CHAPINHA

Tipo de cabelo	Temperatura		Passada por mecha	
	1 cm do novo crescimento a meio	Do meios as pontas	1 cm do novo crescimento a meio	Do meios as pontas
Naturais ou Resistentes	200°C a 230°C		10 a 15 vezes	
Quimicamente Tratados, Danificados ou Sensíveis	200°C a 230°C	60°C a 180°C	8 a 10 vezes	4 a 6 vezes

KERATIMASK PROFESSIONAL

HYALURON LISS SYSTEM

- **¿En qué se diferencia un Alisado Brasileño de un Alisado Japonés?**
 - Los alisados son temporales (brasileños) pueden durar hasta 3 meses y los alisados permanentes (japoneses) son definitivos.
 - Los alisados brasileños necesitan activarse con calor (secadora) para lograr el alineamiento deseado.
 - Los alisados permanentes no necesitan exponerse al calor, ya que los puentes de cabello se quiebran durante el proceso, es por ello que el cabello queda rígido, estático y sin flexibilidad.
- **¿Cuál es la diferencia de un alisado con formol y sin formol?**

EL FORMOL produce ardor en los ojos, nariz y garganta, es tóxico y muy dañino para nuestra salud. Un alisado SIN FORMOL no causamolestias ni atenta contra nuestra salud y la de nuestros clientes.
- **¿En qué tipo de cabellos se puede realizar el Alisado Keratimask?**

Se puede realizar en todo tipo de cabello. En cabello muy dañado se recomienda realizar tratamientos previos de reparación para fortalecer la hebra capilar y preparar el cabello para el alisado.
- **¿Puedo teñirme el cabello antes o después de un alisado?**

Generalmente se recomienda teñirse 1 semana antes o 2 semanas después si es con amoniaco, si desea teñirse el mismo día aplicar un tono más oscuro de lo deseado. Otra alternativa es realizar un baño de color posterior al alisado.

- **Qual é a diferença entre um alisamento brasileiro e um alisamento japonês?**
 - O alisamento temporário (brasileiro) pode durar até 3 meses e o alisamento permanente (japonês) é permanente.
 - O alisamento brasileiro precisa de ser ativado com calor (secador de cabelo) para conseguir o alisamento desejado.
 - O alisamento permanente não precisa de ser exposto ao calor, pois as pontes de cabelo são quebradas durante o processo, e é por isso que o cabelo é rígido, estático e inflexível.
- **Qual é a diferença entre um alisamento capilar com formol e sem formol?**

FORMOL provoca queimaduras nos olhos, nariz e garganta, é tóxico e muito nocivo para a nossa saúde. Um alisamento capilar SEM FÓRMOL não causa desconforto e não prejudica a nossa saúde e a dos nossos clientes.
- **Em que tipo de cabelo pode ser realizado o Alisamento Keratimask?**

Pode ser realizado em todos os tipos de cabelo. Em cabelos muito danificados recomenda-se a realização de tratamentos reparadores anteriores para fortalecer o fio de cabelo e preparar o cabelo para o alisamento.
- **Posso pintar o meu cabelo antes ou depois de um alisamento?**

Geralmente recomenda-se pintar o cabelo 1 semana antes ou 2 semanas depois se estiver com amoniaco, se quiser pintar o cabelo no mesmo dia aplique uma tonalidade mais escura do que a desejada. Outra alternativa é fazer um banho de cor após o alisamento.

KERATIMASK PROFESSIONAL

HYALURON LISS SYSTEM

- **¿Qué sucede si después de un proceso de alisado no utilizo un champú sin sal y sulfatos?**
Después del proceso de alisado los profesionales recomiendan utilizar productos libres de sal y sulfatos que garanticen una mayor duración del tratamiento: LA SAL: Reseca el cabello y remueve la queratina natural del cabello que se encarga de hidratar y fortalecer la hebra capilar. LOS SULFATOS: Limpian agresivamente (actuando como detergentes), que elimina la grasa natural del cabello, generando irritabilidad en el cuero cabelludo.
 - **¿Cuál es tiempo de duración del alisado?**
El ALISADO KERATIMASK PROFESSIONAL dura 3 meses. Actúa de manera progresiva, logrando resultados definitivos en el tiempo. Si es la primera vez que una persona se hace un alisado la duración es aproximadamente de 2 a 3 meses, dependiendo del tipo de cabello y los productos de mantenimiento utilizados posteriormente.
 - **¿El alisado podría aclarar el cabello?**
Todos los alisados aclaran el cabello de uno a dos tonos, ya que penetran a través de la cutícula del cabello, acelerando el proceso de oxidación. En el caso de los cabellos con decoloración podría elevarse en dos tonos, por lo tanto sugerimos sellar el cabello con una mascarilla azul para neutralizar los visos anaranjados.
 - **¿Cuánto logra reducir el volumen del cabello después del alisado?**
En la mayoría de los casos la reducción del volumen es de 80%, si es un cabello delgado reducirá el 100% de volumen.
-
- **O que acontece se eu não usar um champô sem sal e sulfato após um processo de alisamento?**
Após o processo de endireitamento, os profissionais recomendam a utilização de produtos sem sal e sem sulfatos que garantam uma maior duração do tratamento. SAL: Seca o cabelo e remove a queratina natural do cabelo, que é responsável por hidratar e fortalecer os fios de cabelo. SULFATOS: Limpar agressivamente (actuando como detergentes), o que elimina a gordura natural do cabelo, gerando irritabilidade no couro cabeludo.
 - **Quanto tempo dura a suavização?**
O ALISAMENTO PROFESSIONAL KERATIMASK tem a duração de 3 meses. Funciona progressivamente, alcançando resultados definitivos ao longo do tempo. Se é a primeira vez que uma pessoa tem um tratamento de alisamento, a duração é de aproximadamente 2 a 3 meses, dependendo do tipo de cabelo e dos produtos de manutenção utilizados posteriormente.
 - **O alisamento pode tornar o cabelo mais claro?**
Todos os produtos de alisamento clarificam o cabelo por um a dois tons, à medida que penetram através da cutícula capilar, acelerando o processo de oxidação. No caso do cabelo descolorido, este poderia ser levantado por dois tons, pelo que sugerimos selar o cabelo com uma máscara azul para neutralizar os tons alaranjados.
 - **Quanta redução de volume é alcançada após o endireitamento?**
Na maioria dos casos a redução de volume é de 80%, se o cabelo for fino reduzirá o volume em 100%.

Trending

Pol. Ind. El Pibo. Avda. Pilas 4
41110 Bollullos de la Mitación. Sevilla
info@trendingimport.es

BEAUTY*Trend*

Rua Nossa Senhora do Amparo 841
4445-153 Alfena
Portugal